

PLANO DIRETOR DE LARANJAL PAULISTA

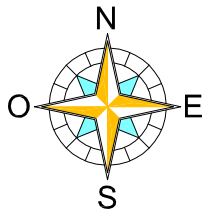
Isoprofundidade do nível do lençól freático

ÁREA MUNICIPAL

Edição: Junho de 2004

Escala: 1:150.000 (1cm=1,5km)

0 1 2 3km

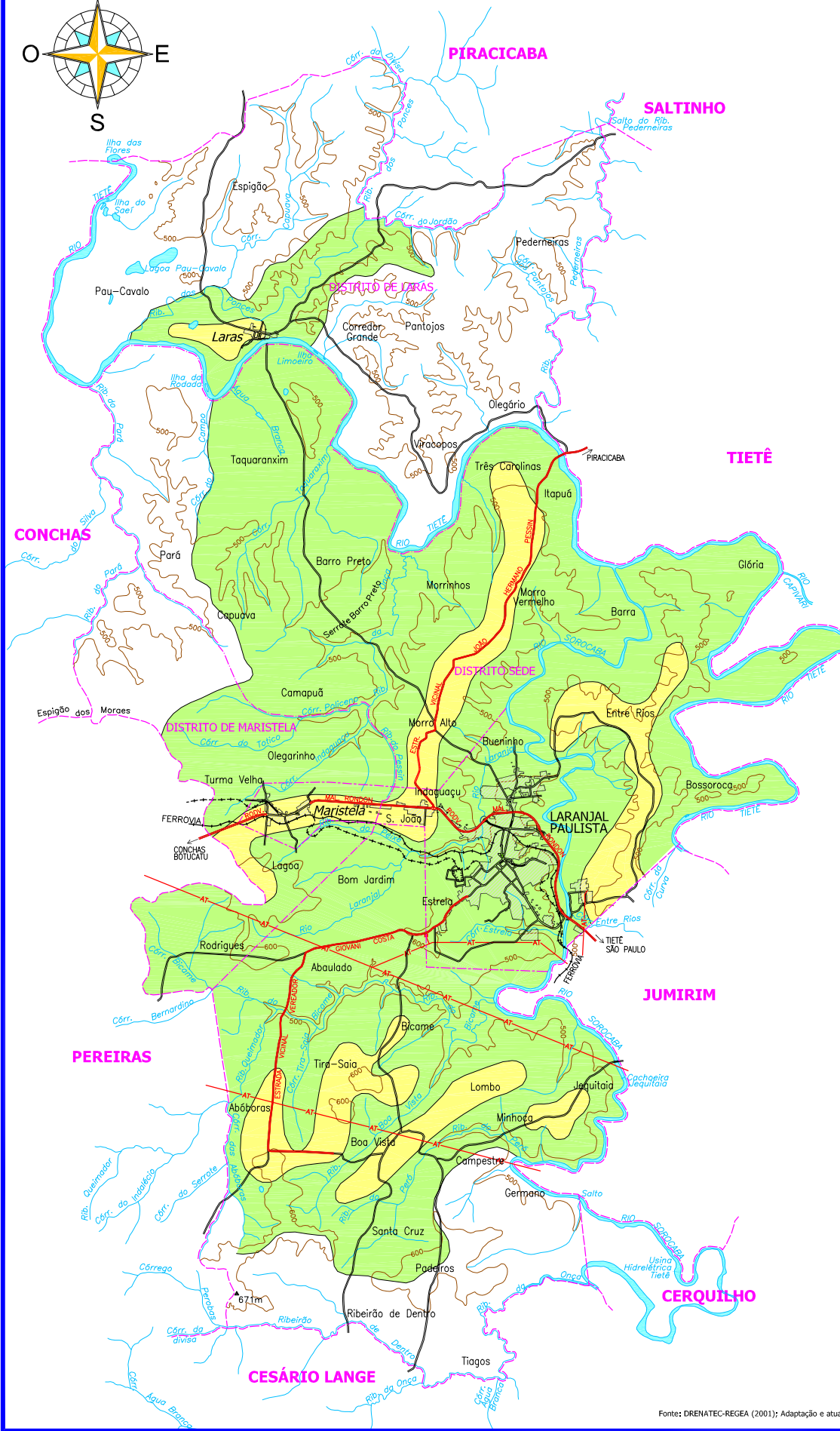


LEGENDA

- Estrada municipal principal
- Rodovia estadual ou municipal
- Ferrovia existente
- Antigo traçado da ferrovia
- Linha de alta tensão
- Rios e ribeirões
- Lagos e represas
- Mancha urbana
- Curva de nível
- Perímetro urbano
- Limite de distrito
- Limite de município

ISOPROFUNDIDADE DO NÍVEL FREÁTICO

- Área não contemplada no levantamento
 - 00 a 10 metros
 - Maior que 10 metros
- Dados referentes a levantamento realizado entre 16/01/2001 e 18/01/2001



Fonte: DRENATEC-REGEA (2001); Adaptação e atualização: PMLP/Equipe técnica do Plano Diretor (2004)